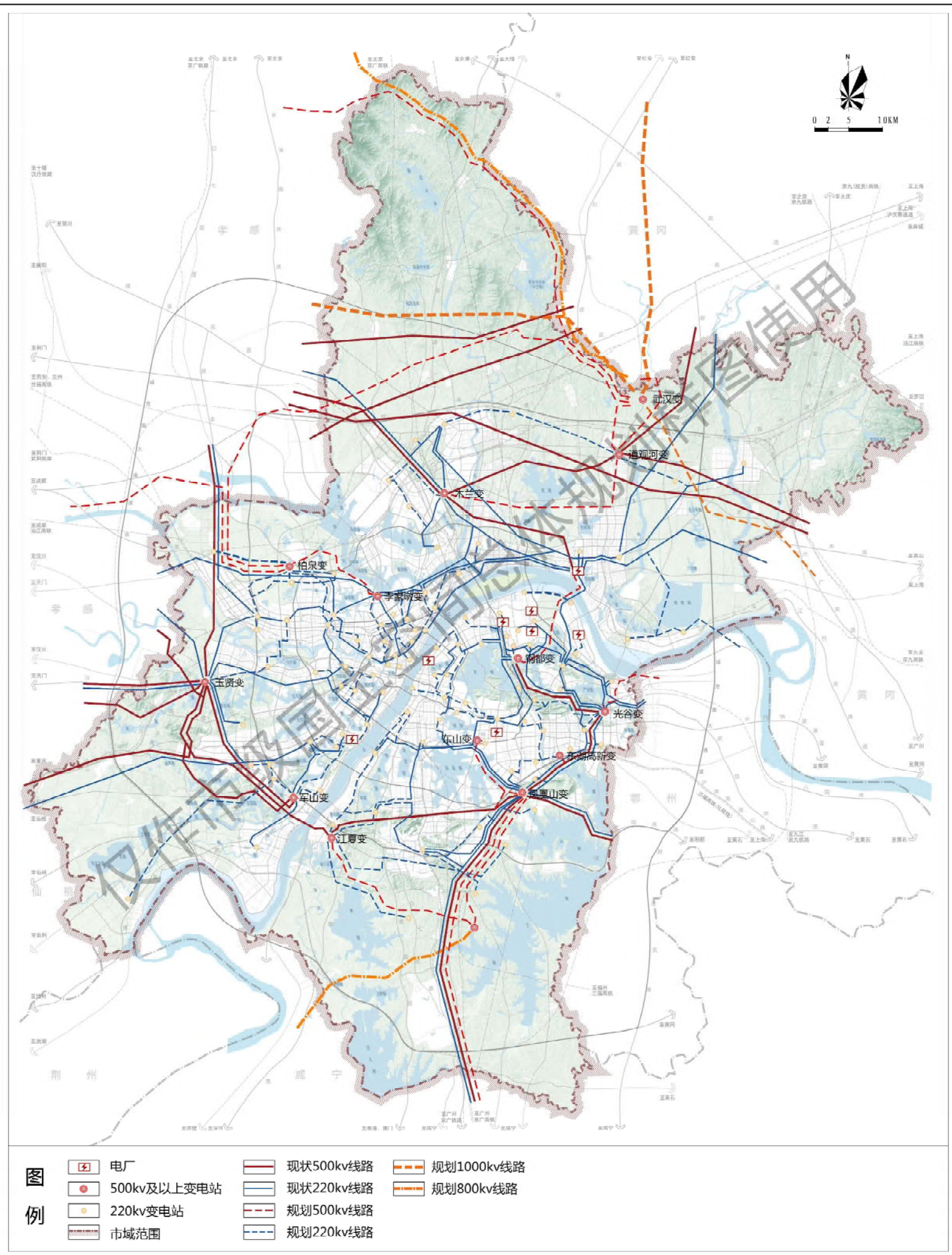
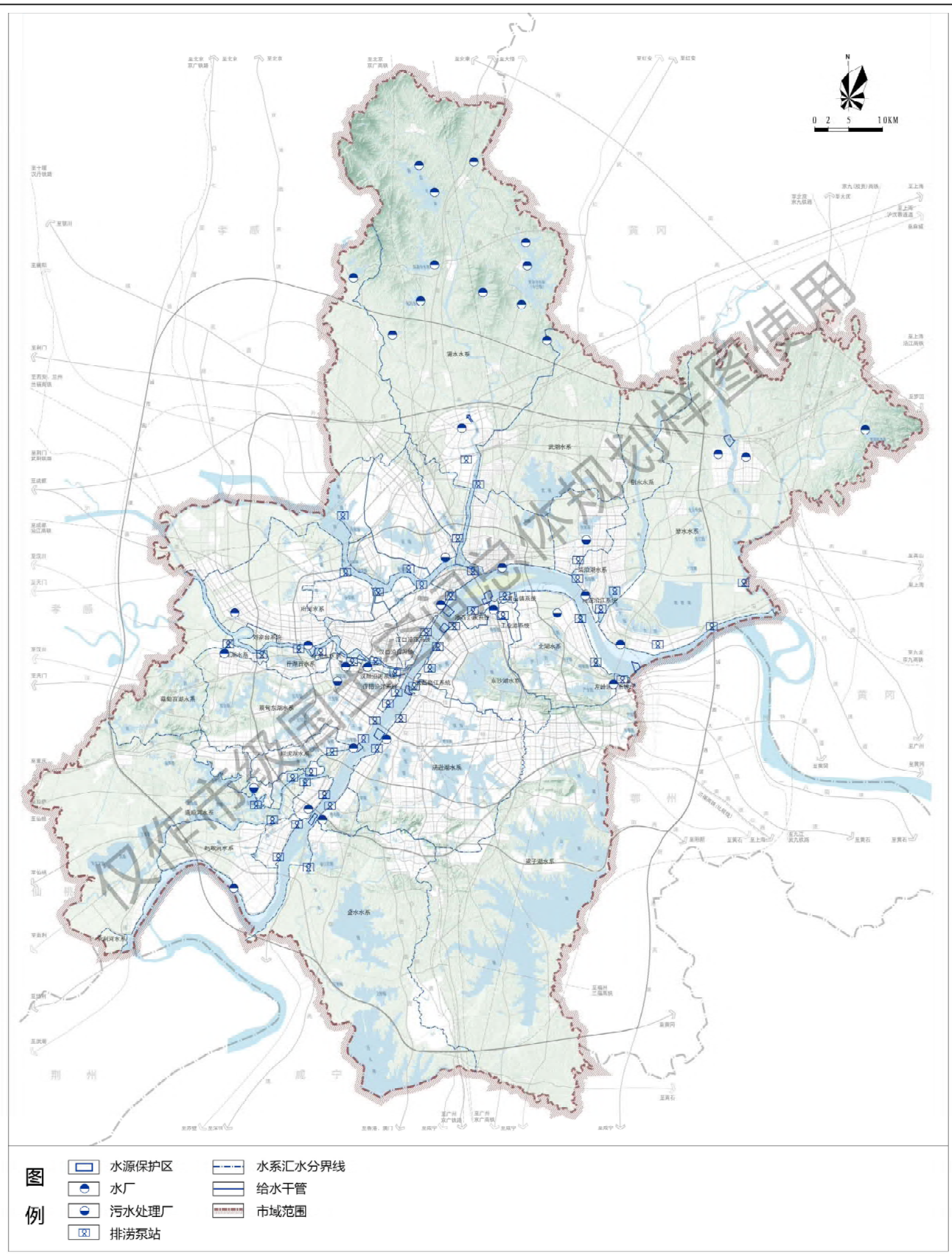
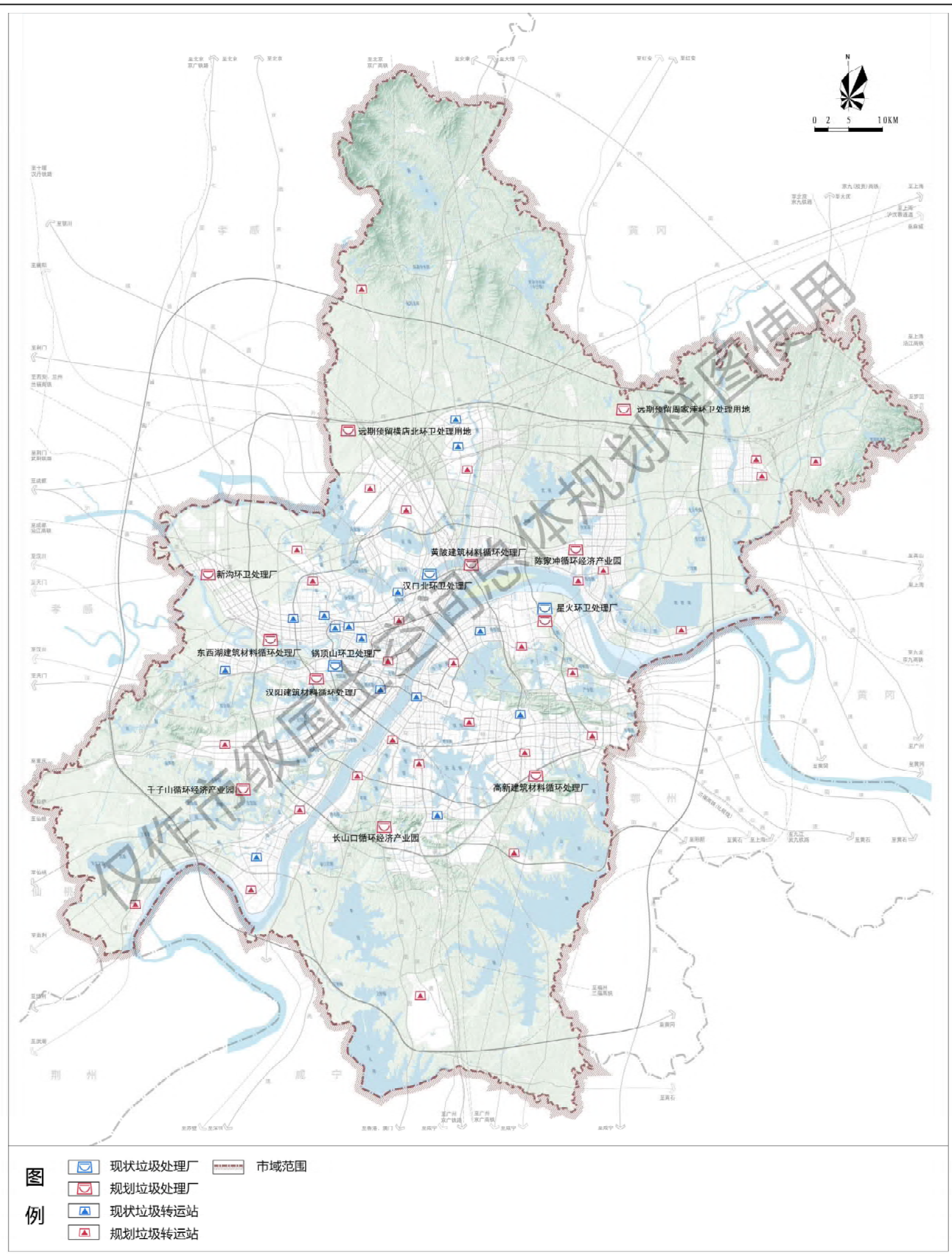


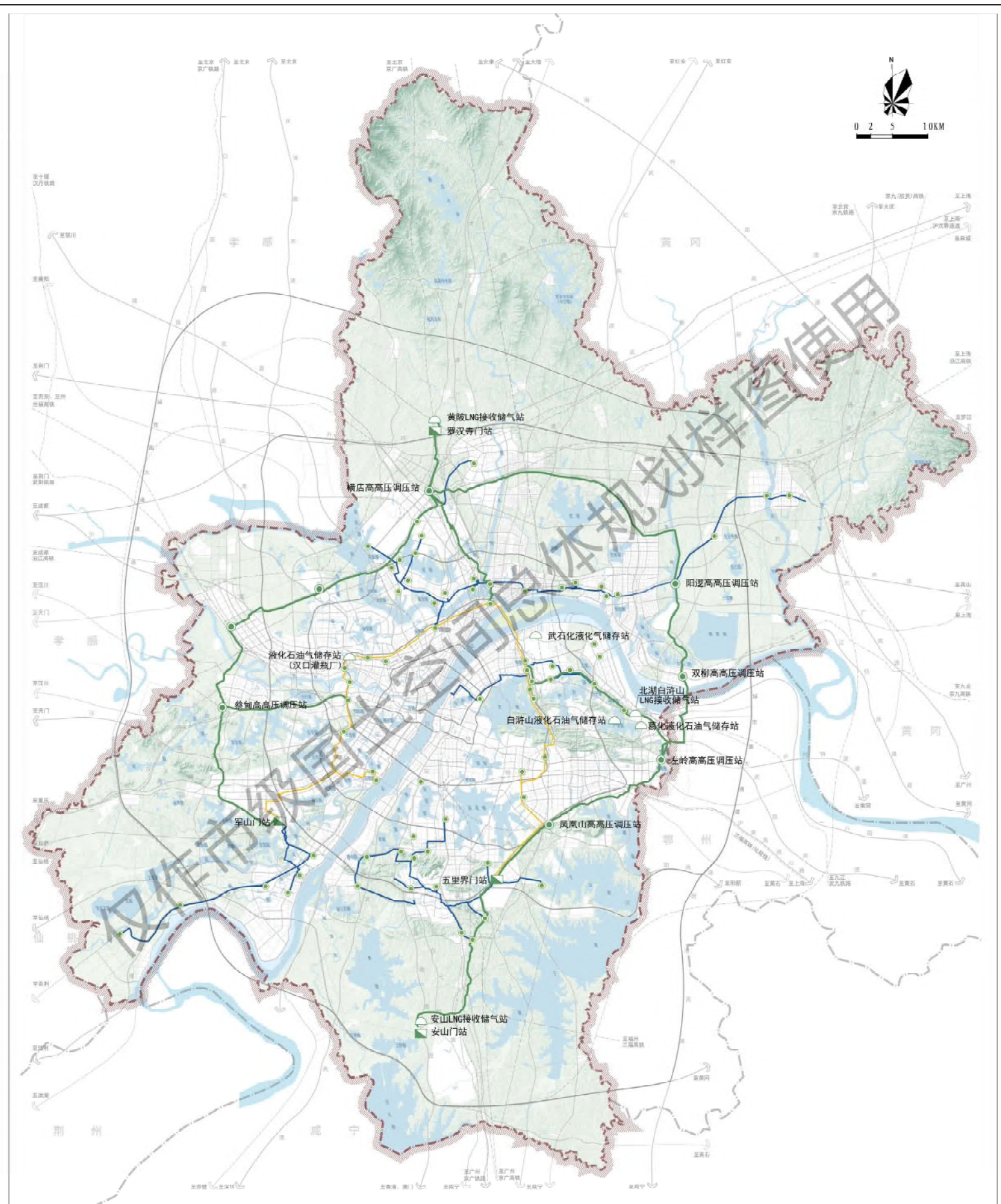


- | | | | | |
|---------|----------|------|-----------|---------|
| 高速铁路 | 高速公路、快速路 | 海港港区 | 大型通用机场 | 城市级货运枢纽 |
| 城际铁路 | 国道 | 内河港区 | 国际(国家)级枢纽 | 水域 |
| 普速铁路 | 其他公路、道路 | 客运港区 | 区域级枢纽 | 省市界 |
| 轨道城际线通道 | 内河航道 | 机场 | 城市级客运枢纽 | |

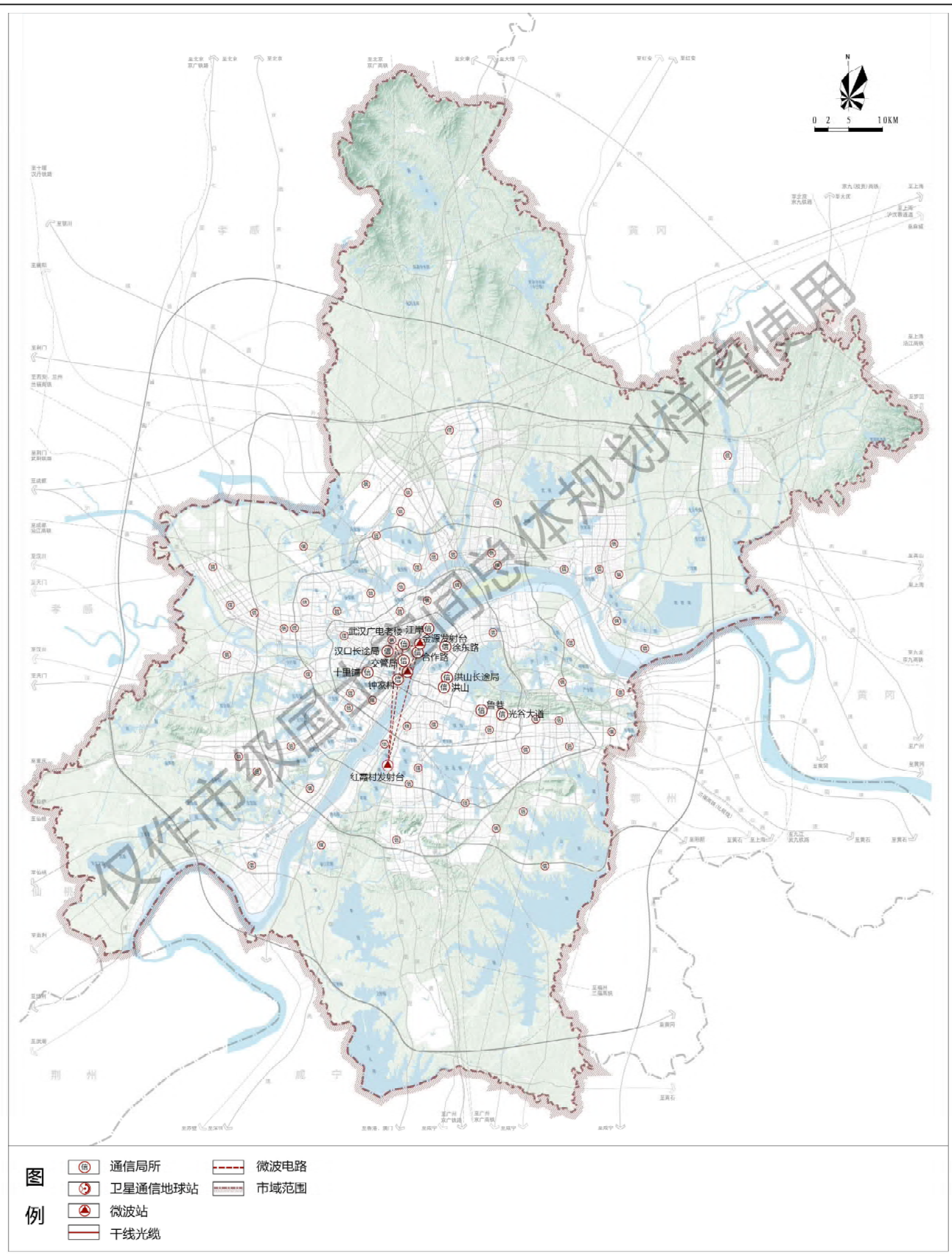


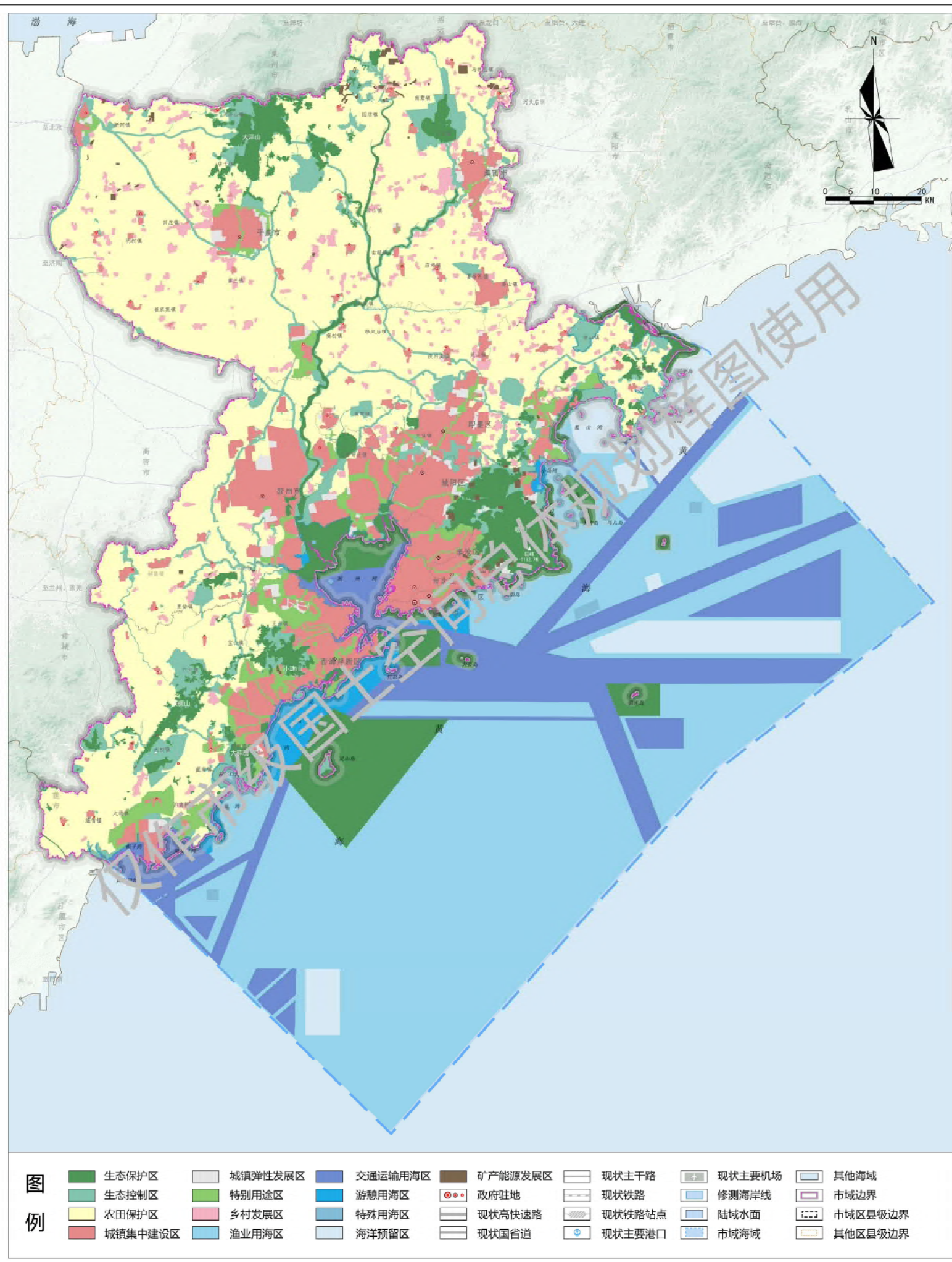


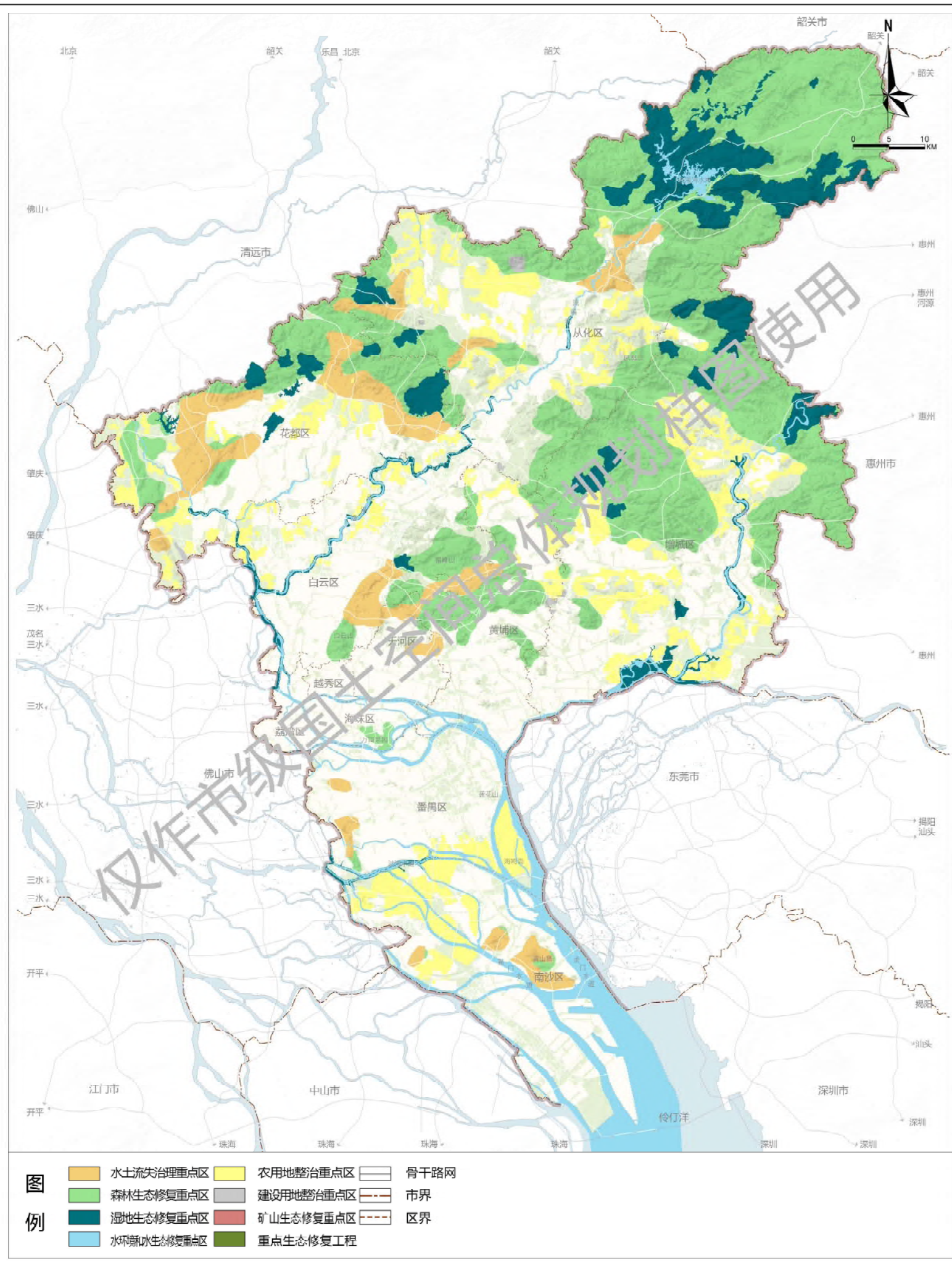


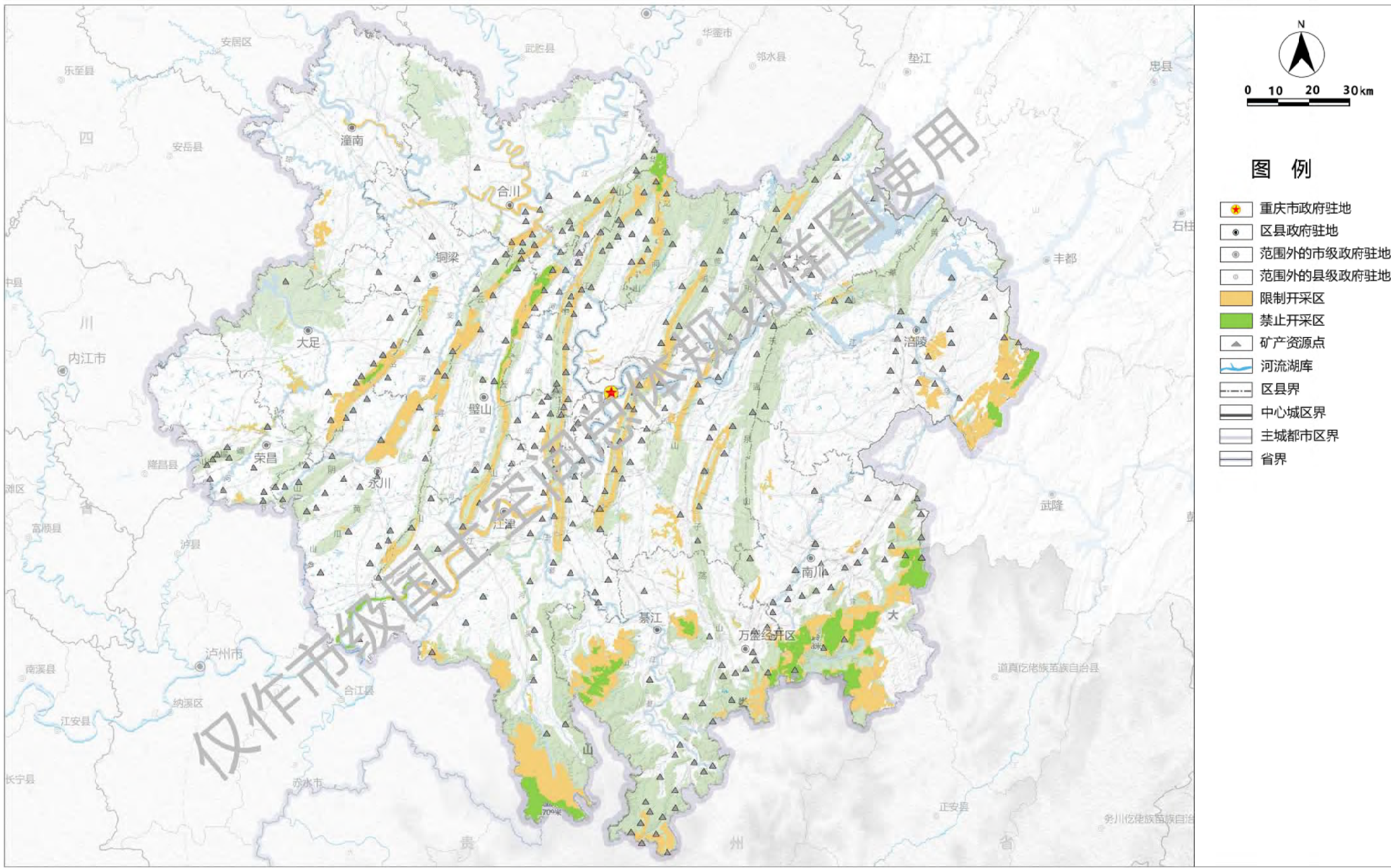


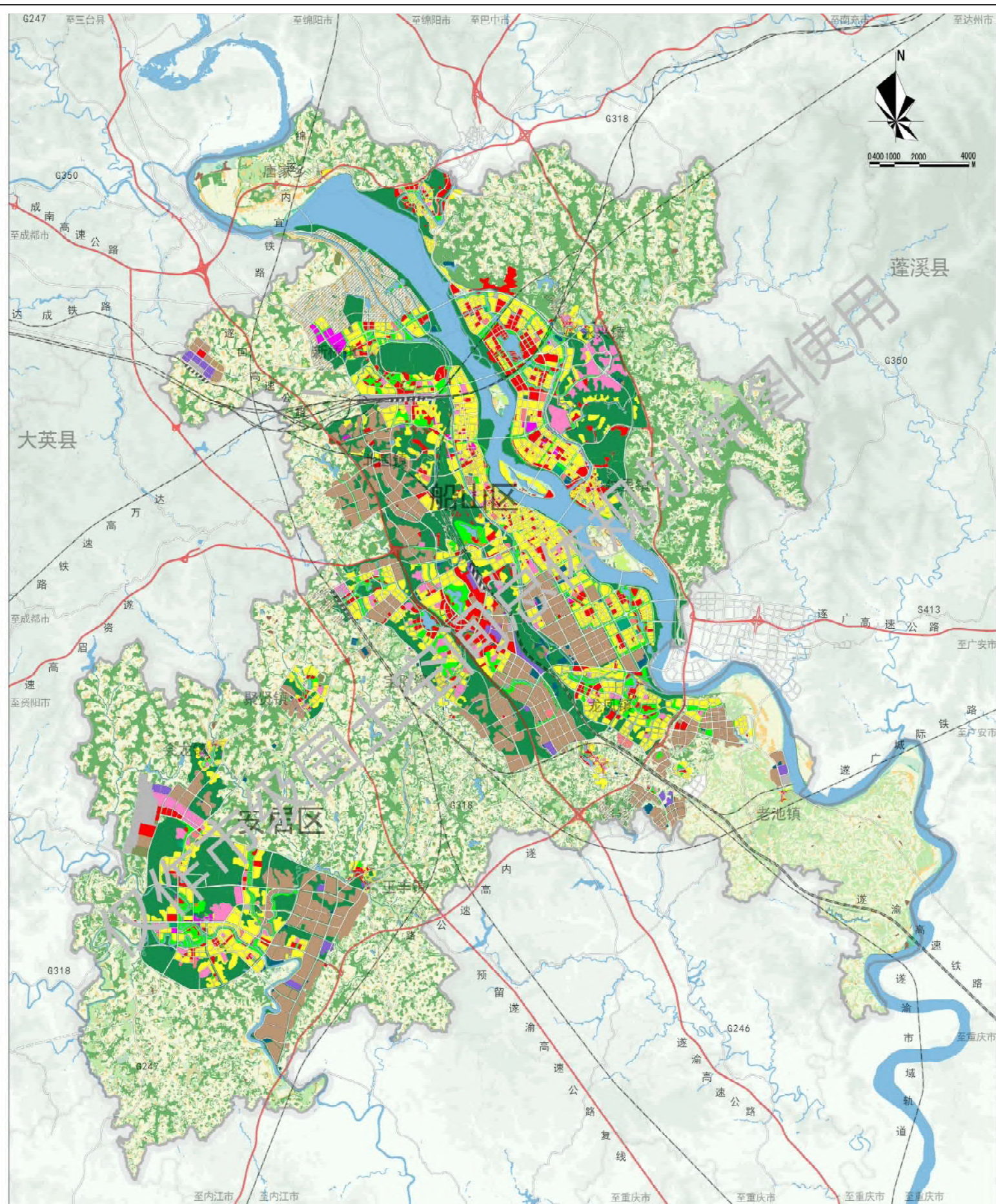
- 图例**
- | | | | |
|--|--------|--|----------|
| | 燃气门站 | | 高压外环及联络线 |
| | 储气站 | | 高压中环线 |
| | 高压调压站 | | 次高压管线 |
| | 高中压调压站 | | 市域范围 |



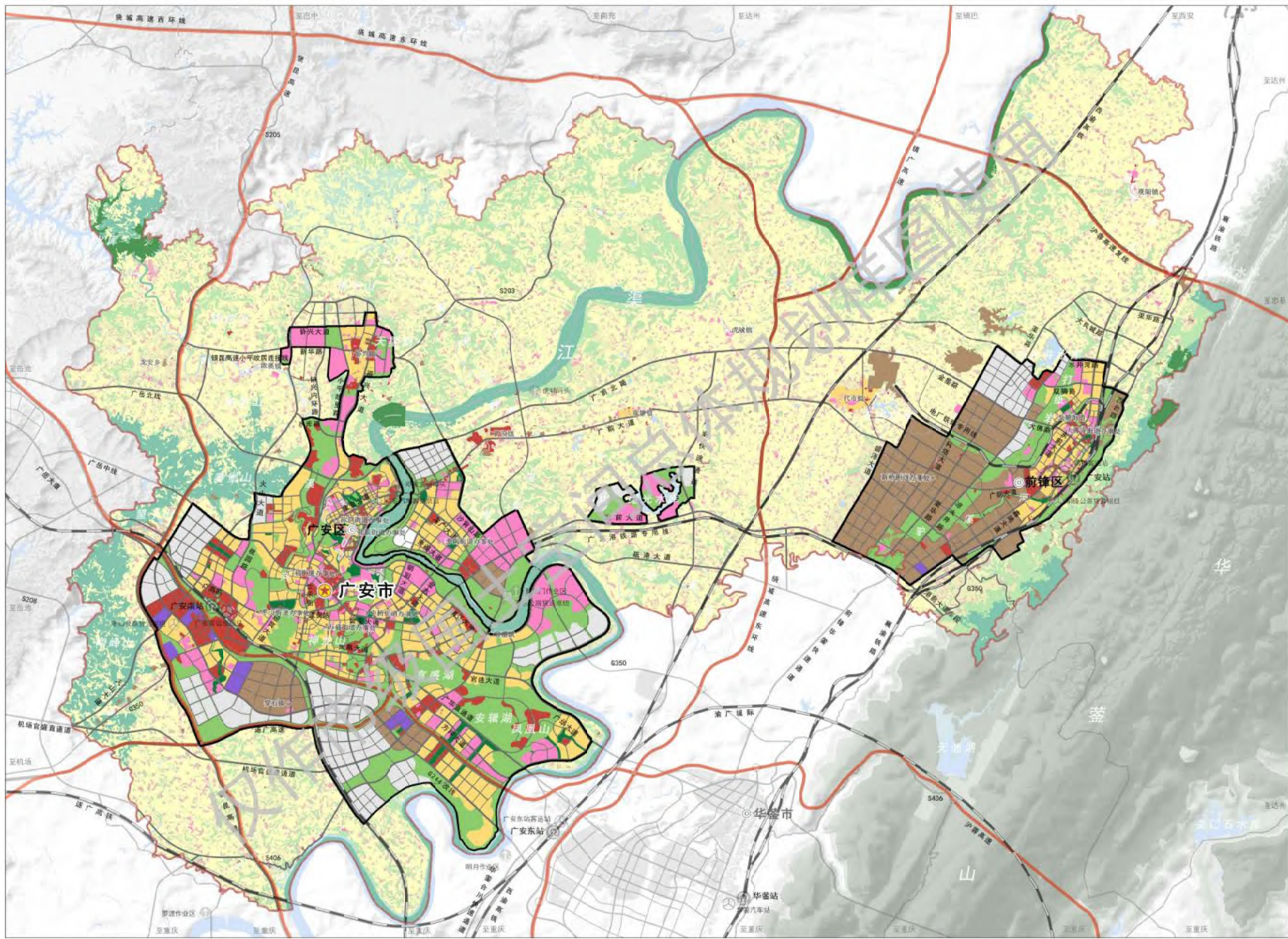






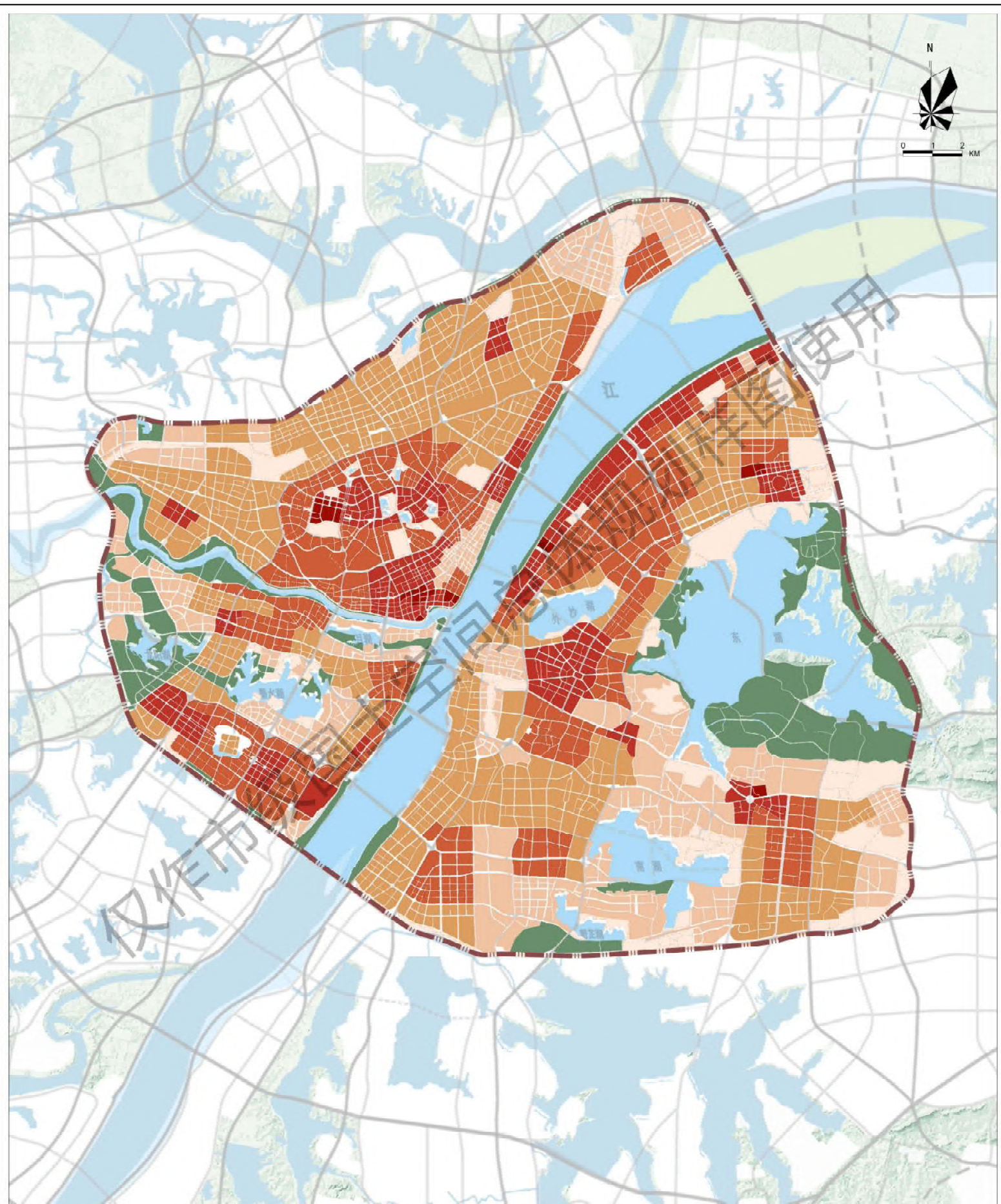


图例	耕地	农业设施建设用地	教育用地	工业用地	公园绿地	其他土地	城镇道路	区政府
	园地	城镇住宅用地	体育用地	采矿用地	防护绿地	陆地水域	中心城区范围	市政府
	林地	农村宅基地	医疗卫生用地	仓储用地	广场用地	城镇弹性发展区	区县界	
	草地	机关团体用地	社会福利用地	交通运输用地	特殊用地	铁路	乡镇界	
	湿地	文化用地	商业服务业用地	公用设施用地	留白用地	高速公路	乡镇政府	

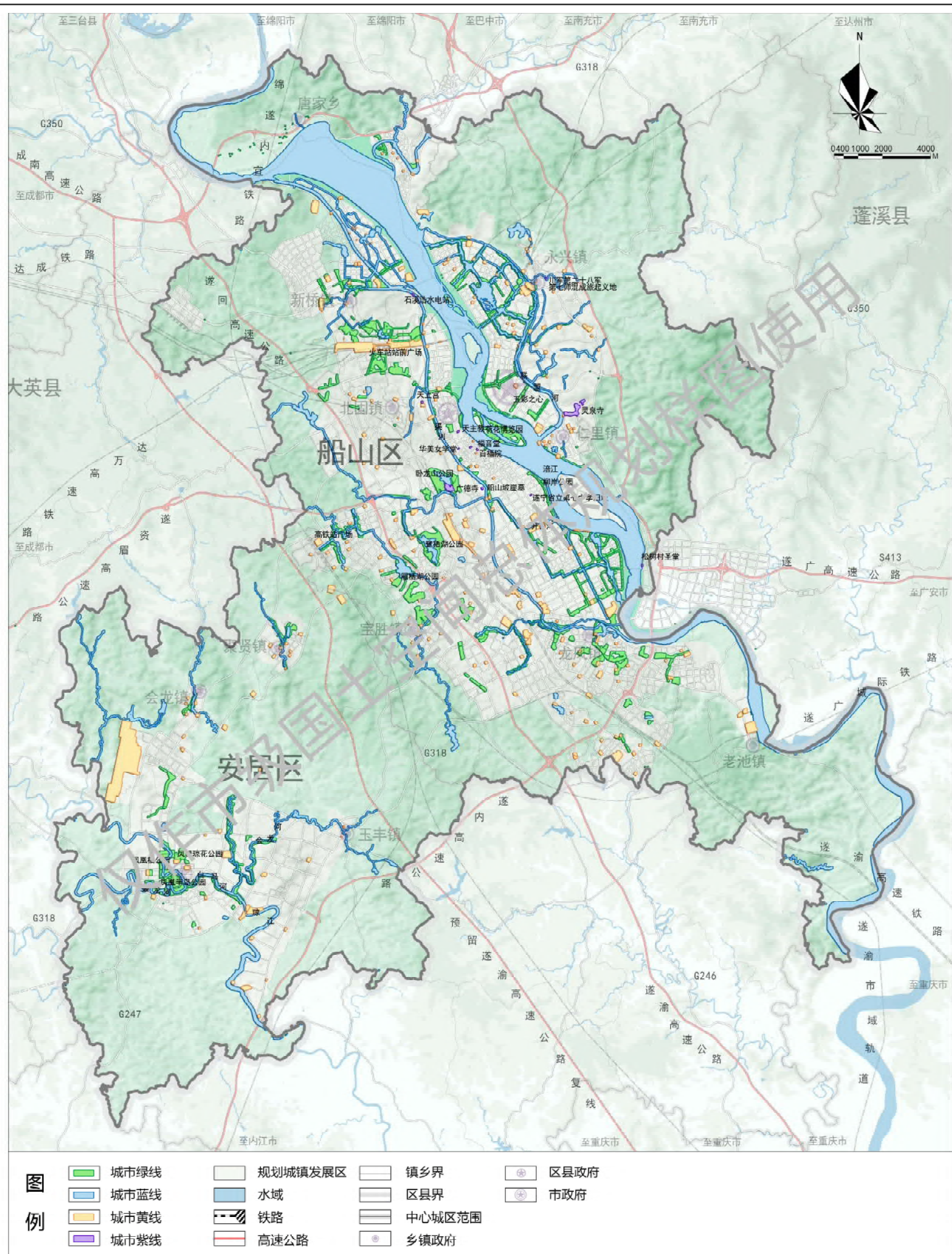


图例

- 生态保护区
- 生态控制区
- 农田保护区
- 居住生活区
- 综合服务区
- 商业商务区
- 工业发展区
- 物流仓储区
- 绿地休闲区
- 交通枢纽区
- 战略预留区
- 城镇弹性发展区
- 特别用途区
- 村庄建设区
- 一般农业区
- 林业发展区
- 牧业发展区
- 铁路
- 高速公路
- 市级政府驻地
- 区(市)县级政府驻地
- 乡镇级政府驻地
- 地级市界
- 区(市)县界
- 街道乡镇界
- 中心城区范围
- 城镇发展区



- 图例
- | | | | |
|--|------|--|---------|
| | 强度一区 | | 强度五区 |
| | 强度二区 | | 中心地标控制区 |
| | 强度三区 | | 生态景观控制区 |
| | 强度四区 | | 中心城区范围线 |



XX市国土空间总体规划(20XX-2035年)

样图一 中心城区公共服务设施体系规划图



- 图例**
- ⊗ 文 市级文化设施
 - ⊗ 体 市级体育设施
 - ⊗ 医 市级医疗设施
 - ⊗ 福 市级福利设施
 - 中心城区范围线

样图二 中心城区公共服务设施体系规划图

