

# 市级国土空间总体规划制图规范（试行） 参考样图集

2021 年 3 月

## 图纸目录

- 1、现状类衬底
- 2、规划类衬底
- 3、市域国土空间用地用海现状图
- 4、中心城区国土空间用地用海现状图
- 5、市域自然保护区分布图
- 6、市域历史文化遗存分布图（样图一、二）
- 7、市域自然灾害风险分布图
- 8、市域国土空间控制线规划图（样图一、二）
- 9、市域生态系统保护规划图
- 10、市域农（牧）业空间规划图（样图一、二）
- 11、市域历史文化保护规划图
- 12、市域综合交通规划图
- 13、市域电力设施规划图
- 14、市域给排水设施规划图
- 15、市域环卫设施规划图
- 16、市域给燃气设施规划图
- 17、市域通信设施规划图
- 18、市域国土空间规划分区图
- 19、市域生态修复和综合整治规划图
- 20、市域矿产资源规划图
- 21、中心城区土地使用规划图
- 22、中心城区国土空间规划分区图
- 23、中心城区开发强度分区规划图
- 24、中心城区控制线规划图
- 25、中心城区绿地系统和开敞空间规划图
- 26、中心城区公共服务设施体系规划图（样图一、二）
- 27、中心城区历史文化保护规划图（样图一、二）
- 28、中心城区道路交通规划图
- 29、中心城区市政基础设施规划图
- 30、中心城区综合防灾减灾规划图
- 31、中心城区地下空间规划图

# XX市国土空间总体规划(20XX-2035年)

现状类衬底



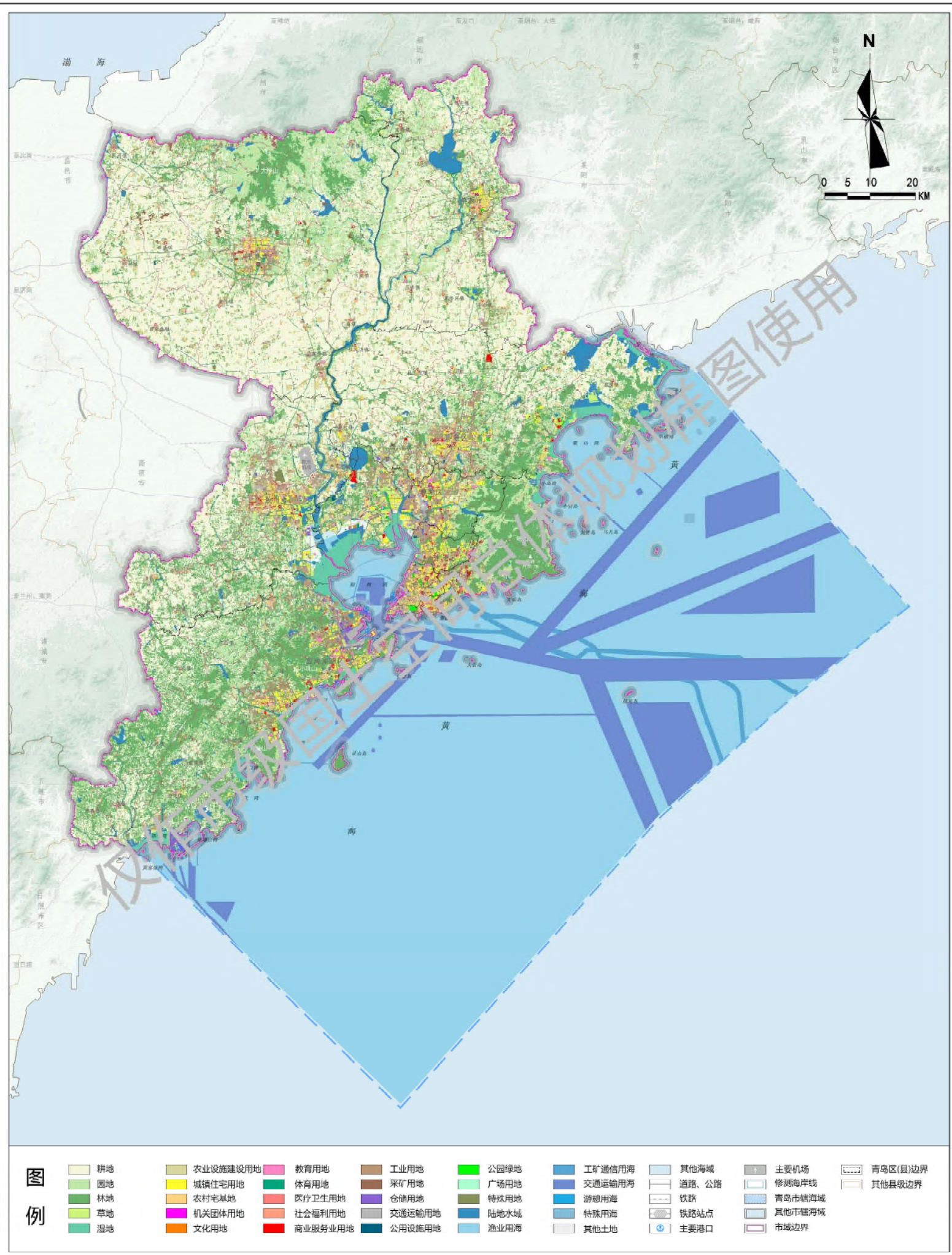
# XX市国土空间总体规划(20XX-2035年)

规划类衬底



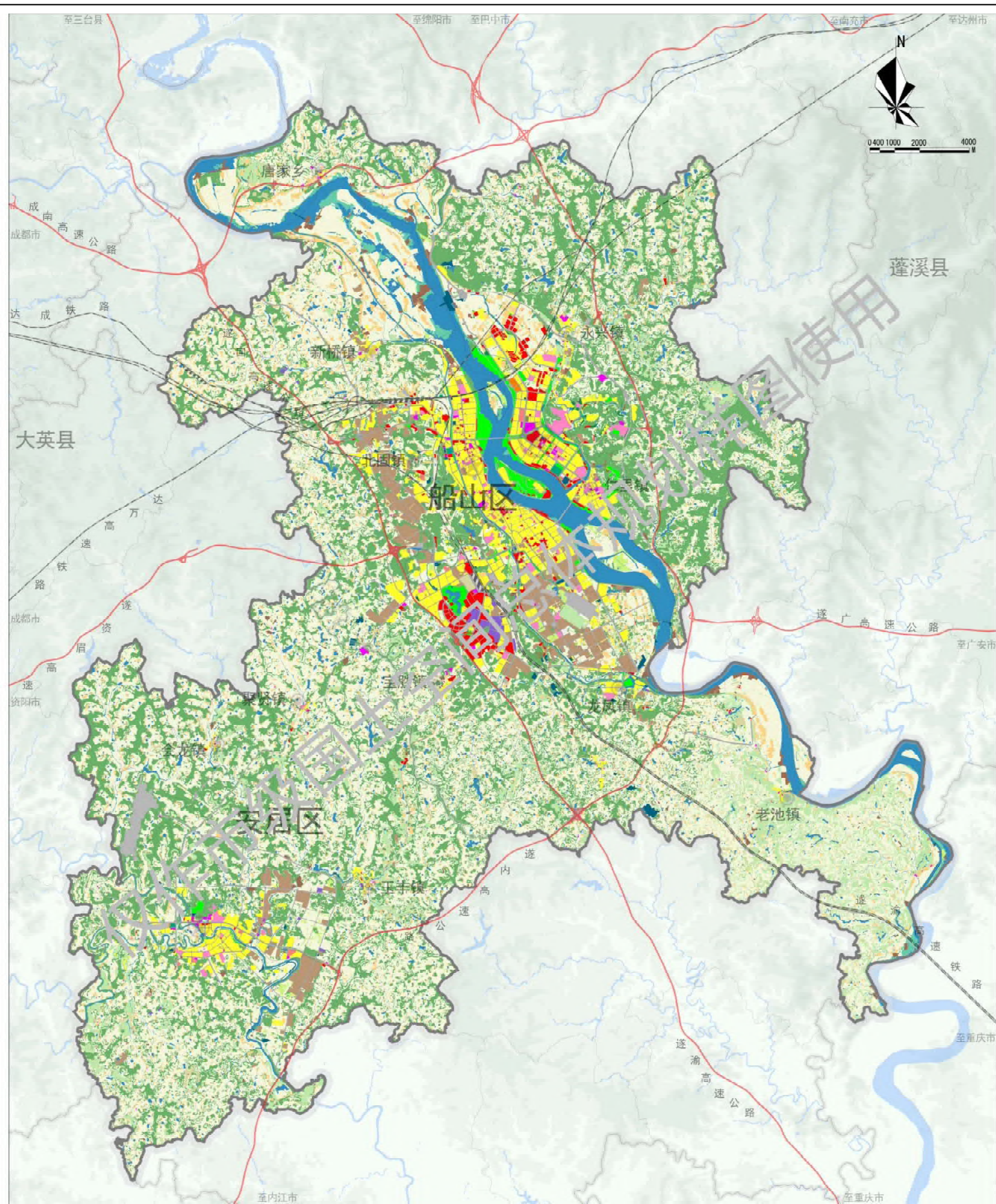
# XX市国土空间总体规划(20XX-2035年)

## 市域国土空间用地用海现状图



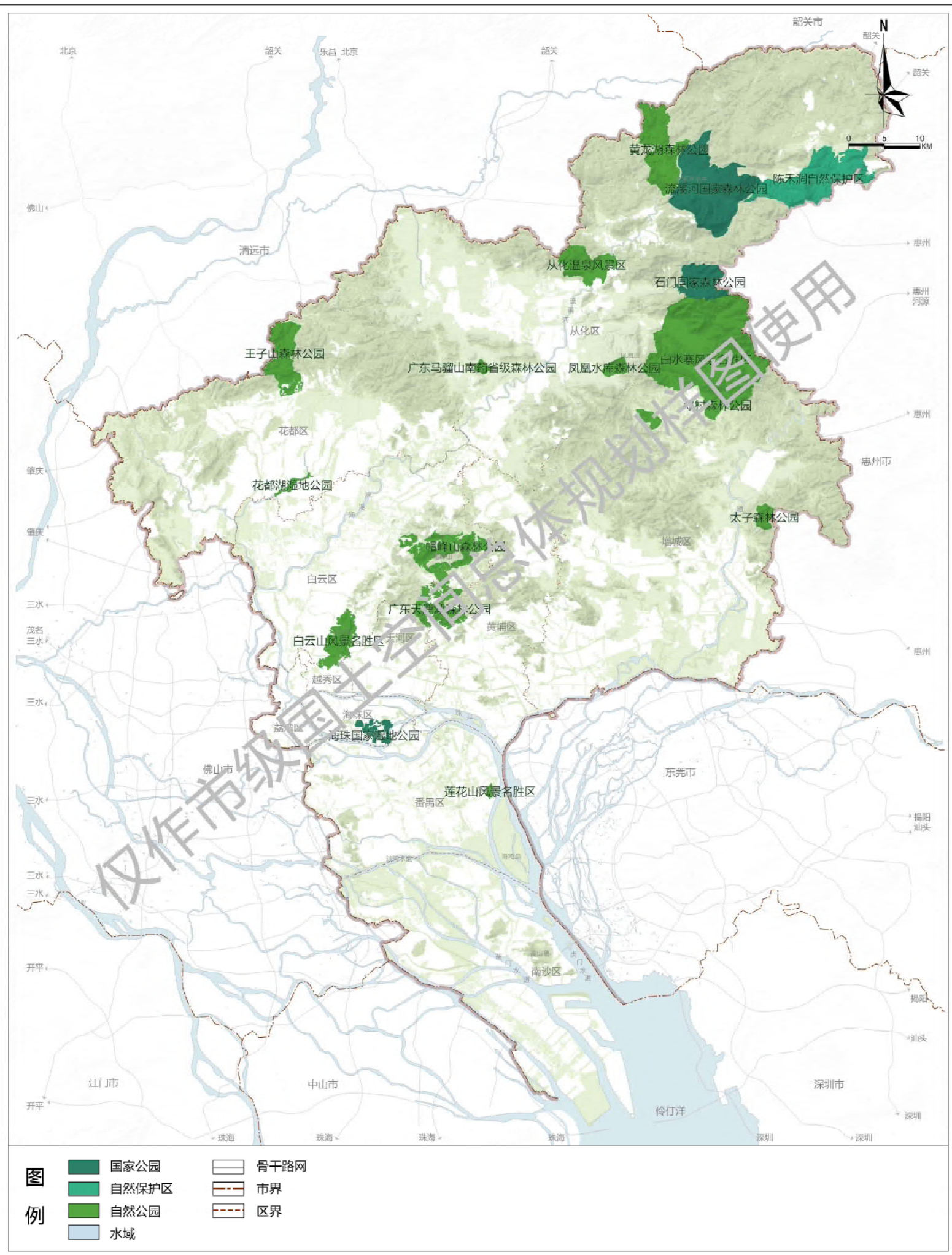
# XX市国土空间总体规划(20XX-2035年)

## 中心城区国土空间用地用海现状图



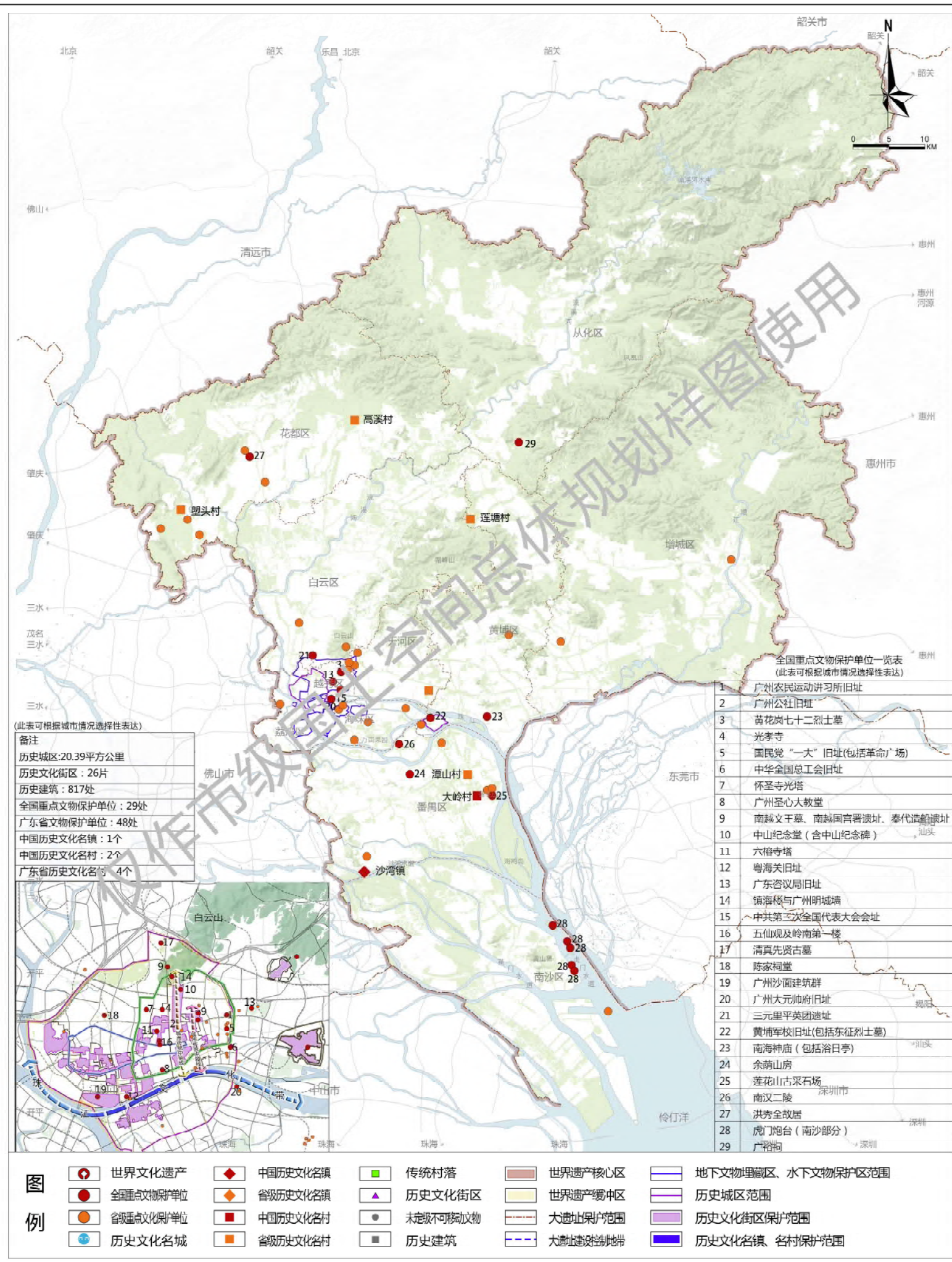
图例

- |    |          |        |         |        |      |         |      |
|----|----------|--------|---------|--------|------|---------|------|
| 耕地 | 农业设施建设用地 | 教育用地   | 商业服务业用地 | 公路用地   | 防护绿地 | 高速公路    | 区县政府 |
| 园地 | 农村宅基地    | 特殊用地   | 工业用地    | 城镇道路用地 | 广场用地 | 中心城区范围线 | 市政府  |
| 林地 | 城镇住宅用地   | 体育用地   | 采矿用地    | 管道运输用地 | 其他土地 | 区县界     | 乡镇界  |
| 草地 | 机关团体用地   | 医疗卫生用地 | 仓储用地    | 公用设施用地 | 陆地水域 | 乡镇政府    |      |
| 湿地 | 文化用地     | 社会福利用地 | 交通运输用地  | 公园绿地   | 铁路   |         |      |



# XX市国土空间总体规划(20XX-2035年)

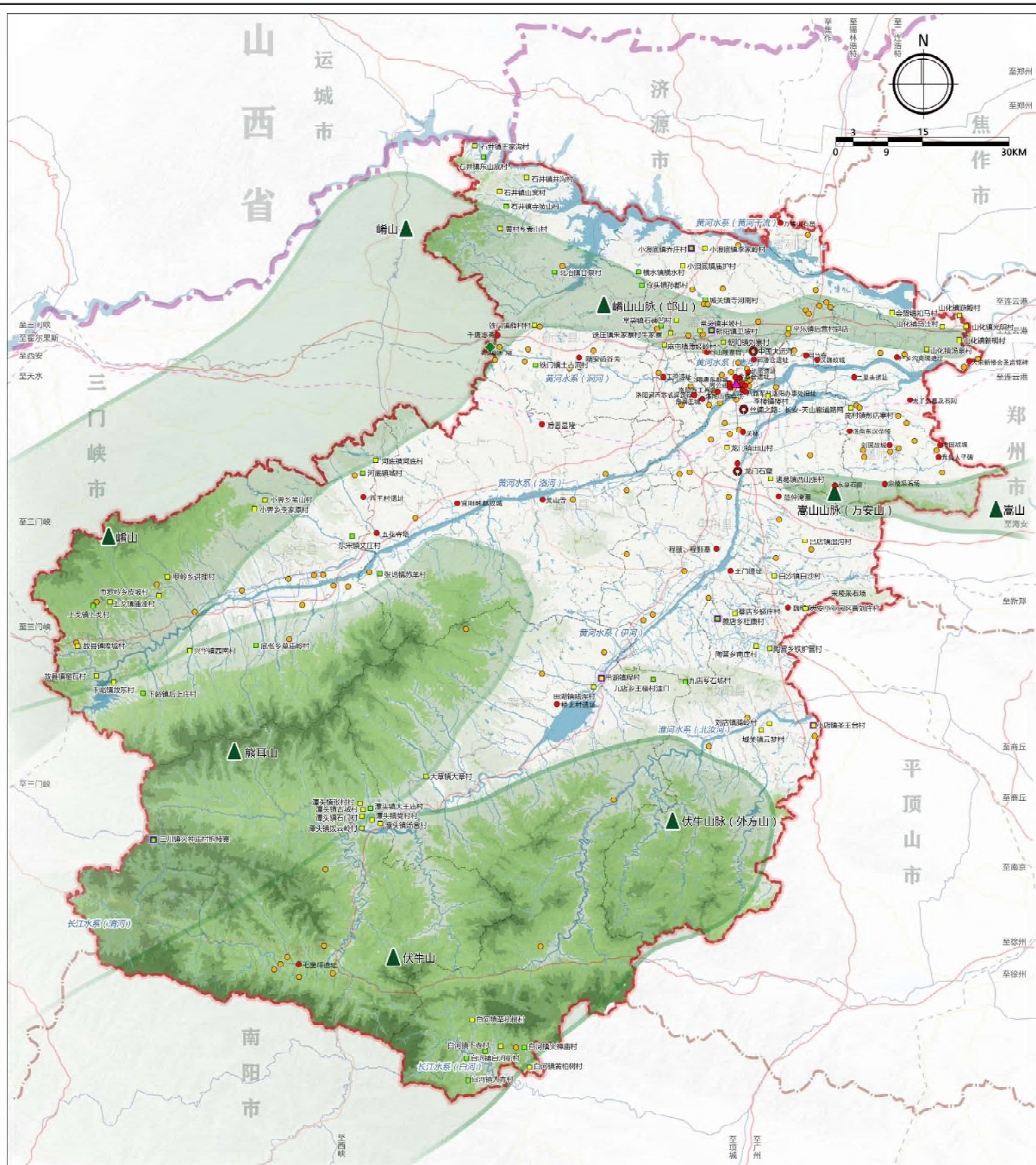
## 样图一 市域历史文化遗存分布图





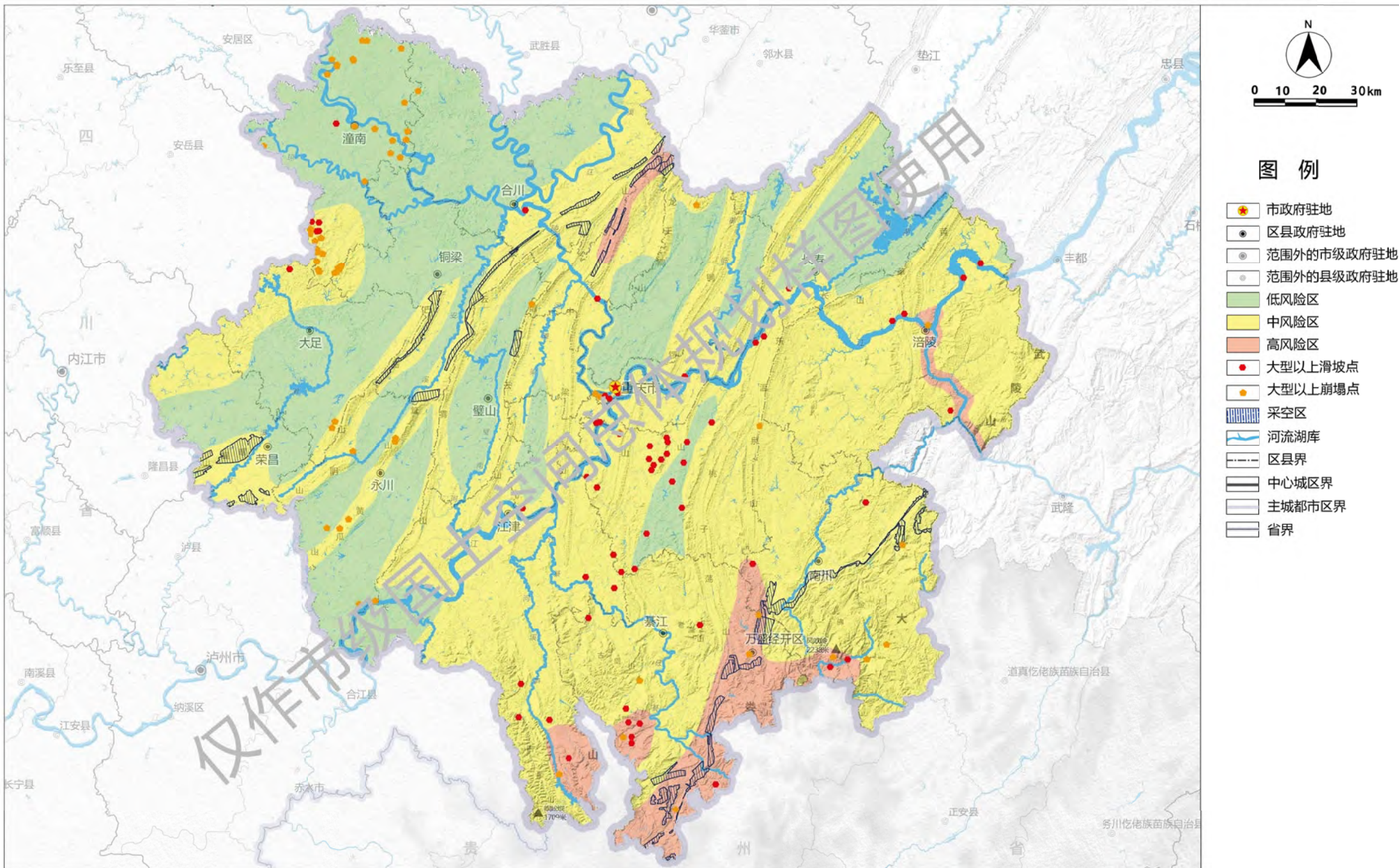
# 洛阳市国土空间总体规划(2021-2035年)

## 样图二 市域历史文化遗存分布图



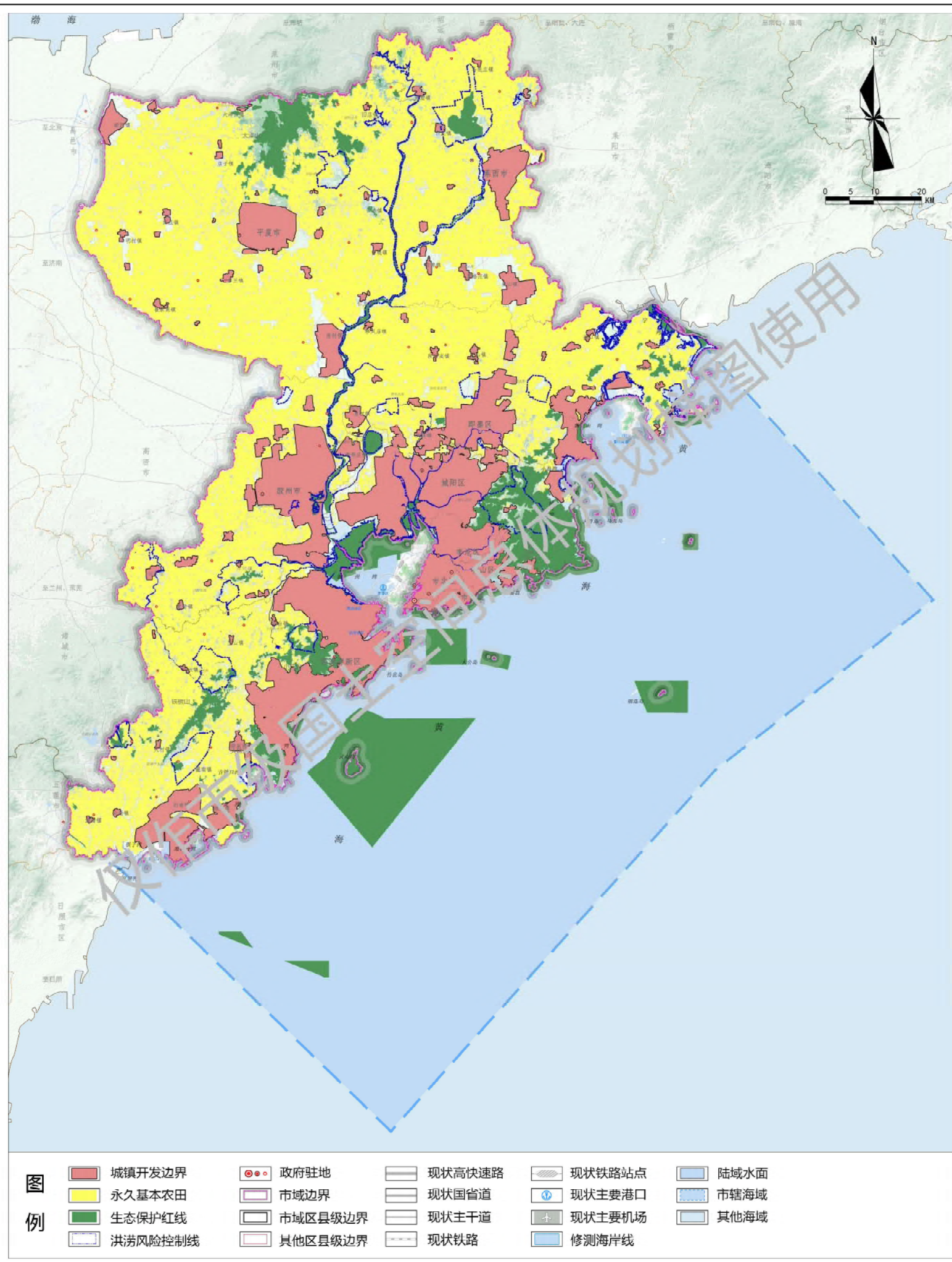
- |  |            |  |          |
|--|------------|--|----------|
|  | 世界遗产       |  | 省级历史文化街区 |
|  | 全国重点文物保护单位 |  | 山体       |
|  | 省级文物保护单位   |  | 水系       |
|  | 省级历史文化名镇   |  | 省域边界     |
|  | 省级历史文化名村   |  | 市域范围     |
|  | 中国传统村落     |  |          |
|  | 省级传统村落     |  |          |

图例

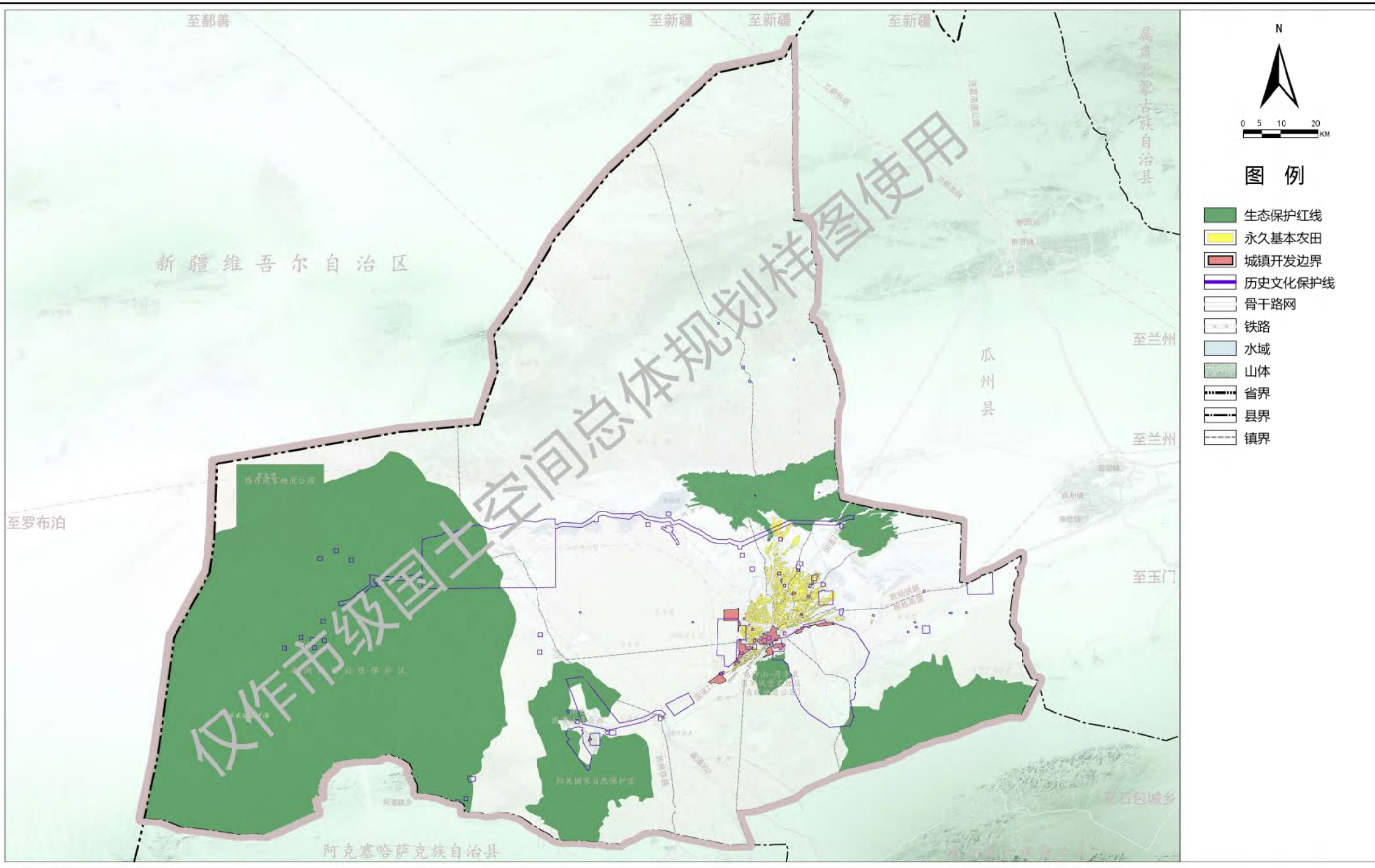


# XX市国土空间总体规划(20XX-2035年)

## 样图一 市域国土空间控制线规划图



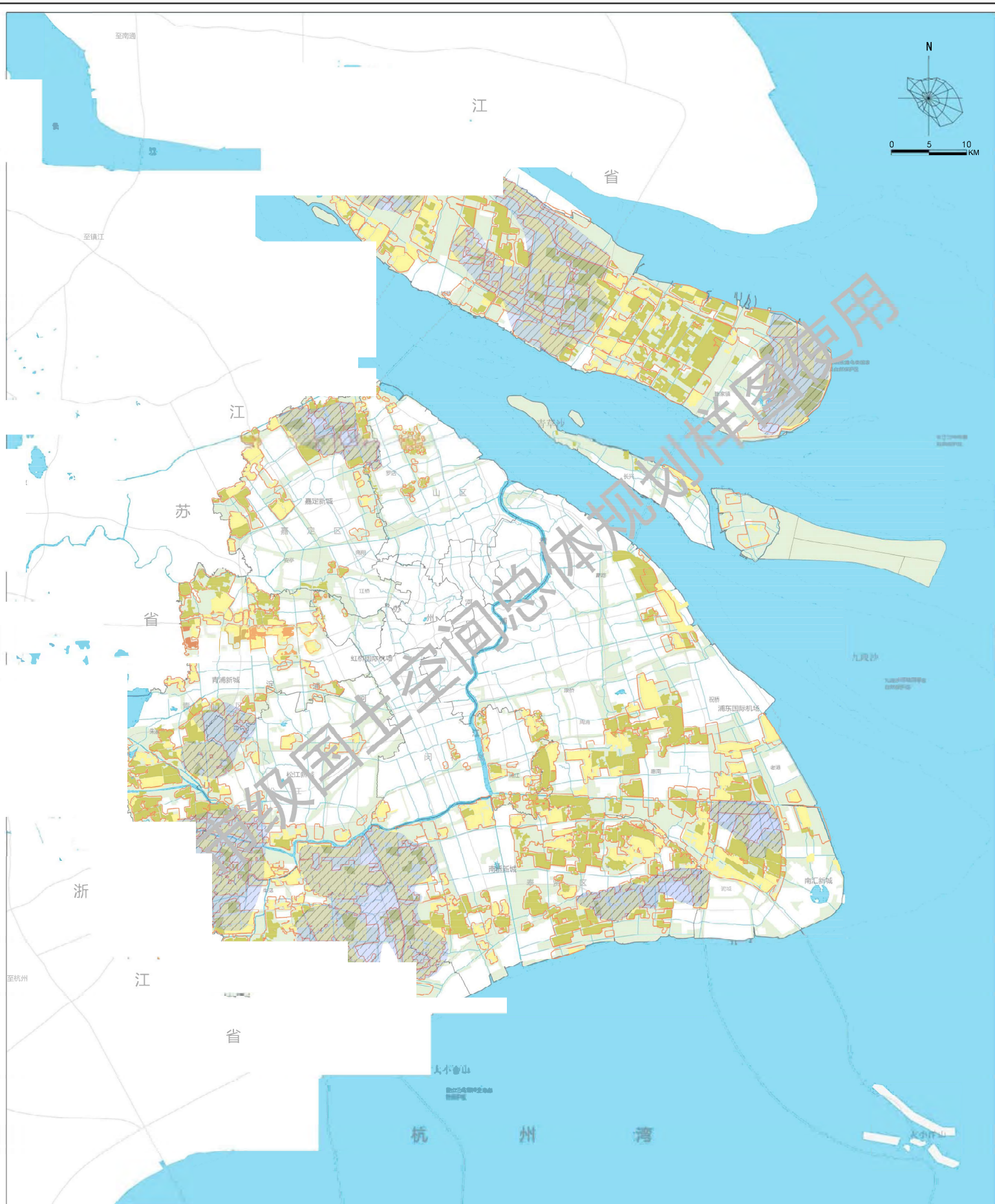
样图二 市域国土空间控制线规划图





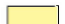

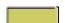





# XX市国土空间总体规划(20XX-2035年)

## 样图一 市域农(牧)业空间规划图



图例

- |   |                |   |      |
|---|----------------|---|------|
|  | 优质耕地集中连片区      |  | 铁路   |
|  | 粮食生产功能区        |  | 骨干路网 |
|  | 重要农产品生产保护区     |  | 省市界  |
|  | 高标准农田建设整治提升重点区 |  | 水域   |

# XX市国土空间总体规划(20XX-2035年)

## 样图二 市域农(牧)业空间规划图

